



FENIX AIR

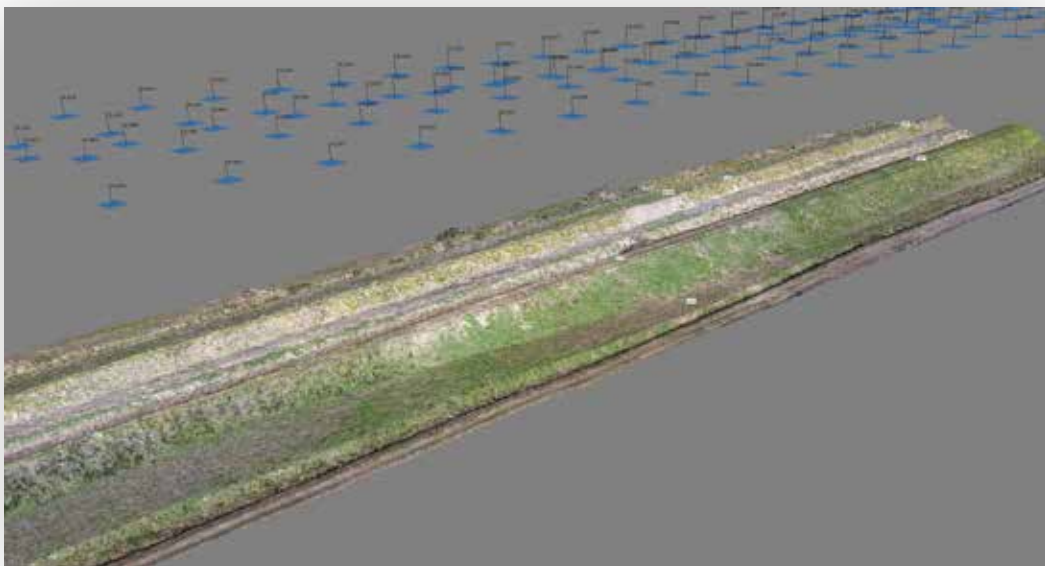
# ISPEZIONI FOTOGRAMMETRICHE

*Foto-gra-(me)metria*, ovvero "rappresentazione metrica con la luce".

La fotogrammetria è una tecnica per la generazione automatica di informazioni spaziali e descrittive grazie a sistemi multisensoriali.

Gli strumenti che utilizziamo sono: camere RGB, termocamere, camere multispettrali e LiDAR.

Ciò che otteniamo sono foto aeree ortorettificate ad alta risoluzione, modelli tridimensionali (realizzati mediante *structure for motion*), modelli digitali del terreno, mappe di vigoria e indici vegetazionali.



Perché integrare la fotogrammetria da drone nel proprio lavoro?

- ✔ Consente di determinare caratteristiche di oggetti senza averne un contatto fisico;
- ✔ è un rilievo simultaneo di molti punti, restituendo una grande quantità di informazioni;
- ✔ le misure vengono fatte off-line (a posteriori, successivamente al rilievo) e quindi possono essere ripetute, modificate e controllate;
- ✔ rapidità di esecuzione dei rilievi e di restituzione del dato;
- ✔ economicità (minor costo unitario di una carta prodotta con metodo fotogrammetrico rispetto a soli rilievi topografici
- ✔ uniformità di precisione.



I campi di applicazione sono:

- ✔ rilievi fotografici: produzione e aggiornamento di carte topografiche, tematiche, numeriche (GIS)
- ✔ monitoraggio del territorio: produzione di carte a grande scala per la pianificazione urbana e territoriale e per opere d'ingegneria;

- ✓ censimento agricolo e forestale;
- ✓ rilievi archeologici e di beni culturali;
- ✓ rilievi catastali e ambientali;
- ✓ controllo di strutture e infrastrutture;
- ✓ produzione DTM e ortofoto.



FENIX AIR

**FNX S.R.L.**

Polo Tecnologico

56023 Navacchio (Pisa - Italy)

Via M. Giuntini, 13 - Lotto 3



**FENIXAIR.IT**